

产品型号：GPX215(51W)

产品名称：21.5 寸电子班牌



产品外部结构特性

1. 整机无风扇设计将主板发热导出致外壳 7*24 小时无间断性工作，一级能效，工业等级。航空铝拉丝边框、防腐防锈钣金后盖，具备良好的抗震性和抗冲击性能，不易变形。
2. 前面板采用 3mm 厚全钢化玻璃，防爆防尘达到 IP65 防护等级。
3. 电容触摸屏单点触摸寿命超 3500 万次。

系统支持和模块化功能

1. 支持安卓 5.1/7.1 操作系统。
2. 可根据客户需求配置 RAM 和 ROM。
3. 定时开关机功能：支持本地每天模式和每周模式定时开关机设置，

支持网络定时开关机接口调用；操作简单，稳定性高，精准度高，方便上层 APP 开发和调用；在关机时间段内实现系统真关机，外部设备不响应，节能环保，并延长产品及外部设备使用寿命。

4. 支持 Android 系统定制，提供安卓系统 API 接口代码文档，完美支持客户上层 APP 开发，可订制开机 LOGO。可提供刷脸 SDK ，适用于人证比对,人脸识别，应用开发(选配)。

5. 完美支持各类外部设备，提供常用的外设支持列表和外设驱动调试。

6. 电源输入电压：110-220V 超宽电压，电源恒流二合一设计。

7. 整机净重：6.8Kg

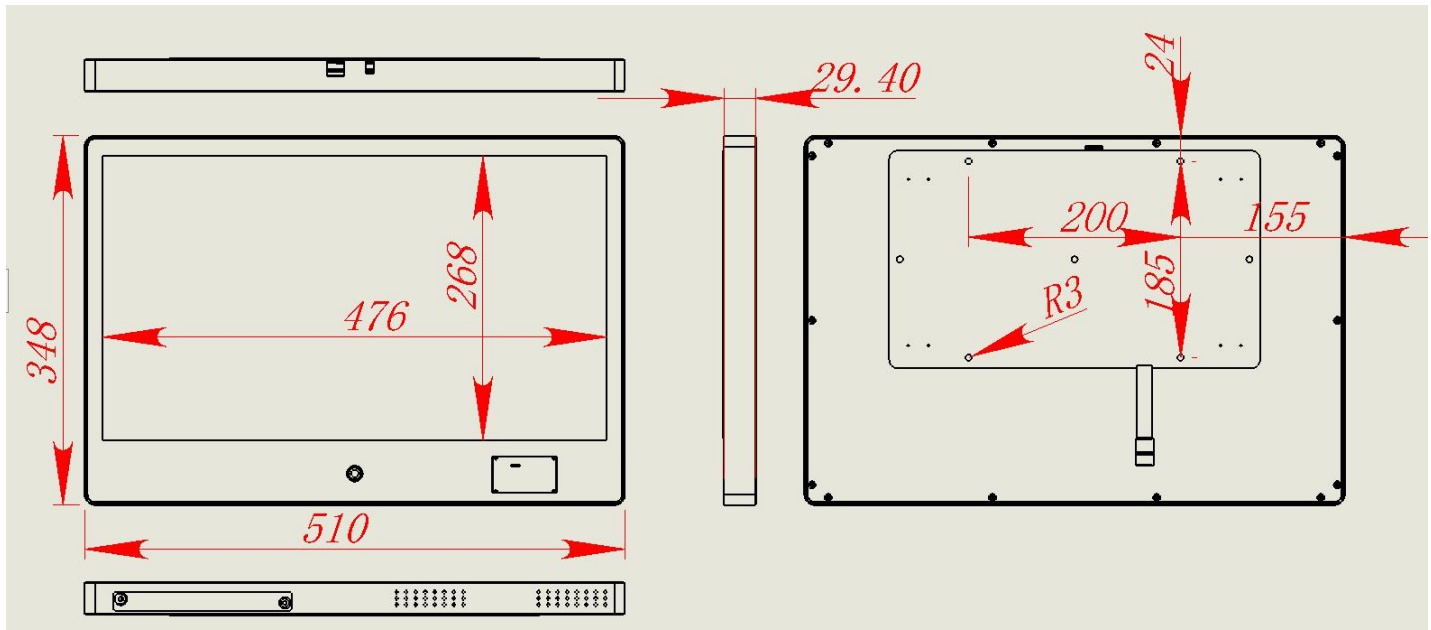
产品参数

处理器	CPU	RK3288、四核 Cortex-A17、主频最高达 1.8GHz
	GPU	Mali-t764 GPU，支持 AFBC（帧缓冲压缩） 支持 OpenGL ES 1.1/2.0/3.1，OpenCL，DirectX9.3
	内存	双通道、64bit DDR3，可选 1GB/2GB（标配）/4GB
	存储容量	EMMC 可选 8GB（标配）/16G/32G，支持 TF 卡扩展，最大支持 64GB
	网络	RJ45 标准接口，千兆以太网接口，支持 Ethernet 板载 WIFI/BT 模块，支持 WiFi2.4GHz，支持 802.11a/b/g/n/ac 协议，支持 Bluetooth 4.0（支持 BLE）
端口		1 个 USB_OTG，1 个 USB_HOST，5 个 USB 插座（内置）
		4 路 TTL 串口，2 路 RS232 串口（内置）
		1 路标准的 I2C 接口（内置）
		1 路 HDMI 输出、1 个 TF 卡槽
		5 路 IO 口，可自由定义输入输出状态（内置）
操作系统		Android 5.1/7.1 系统（标准出厂 7.1）
格式	视频格式	支持 4K 10bits VP9/H265/H264 视频解码，高达 60fps 1080p 多格式视频解码（VC-1，MPEG-1/2/4，VP8） 1080P 视频编码，支持 H.264，VP8 格式

		视频后期处理器：反交错、去躁、边缘/细节/色彩优化
	音频格式	支持 MP3, WMA, MP2, OGG, AAC, M4A, FLAC, APE, 3GP, WAV 格式音频播放, 支持歌曲列表功能
其他		文件管理器
		原生态 Android 系统, 开放 root 权限, 可进行产品定制开发,
		定时开关机
		支持本地 TF 升级, USB 升级 电脑升级
显示部分	类型	21.5 寸 LED
	分辨率	1920*1080
	显示颜色	16.7M (6-bit+Hi-FRC)
	面板亮度	380cd/m ² (Typ.)
	对比度	1000:1 (Typ.) (透射)
	响应时间	14 (Typ.) (G to G)
	可视角度	89/89/89/89 (Typ.) (CR≥10)
触摸	类型	10 点电容触摸, 精准触摸≤0.02mm
	分辨率	连续
	光传导	90%
	控制器	IIC 接口
	耐久性(触摸次数)	3500 万次
摄像头	CMOS Camera	150° 超大广角摄像头, 高清 200W 像素, 高端硬件压缩至 680x480
刷卡模块	NFC 模块	串口, 固定波特率及板卡串口位置 (以实际调通为准), 近距离刷卡, 读取速度≤0.2S
	蓝牙模块	BT4.0
	ID 模块	选配
	身份证阅读器	选配
通信模块	3G/4G 模块 (选配)	下行高于 14.4Mbit/s 上行高于 5.76Mbit/s
	GPS 模块 (选配)	全方位定位追踪
功放	喇叭	2x8 Ω 10W 喇叭, 抗磁抗干扰, 语音清晰 (1K-4KHz 音频不失真), 5CM 距离音量大于 90db 内置麦克风 (选配)
电源	功率	31W
	系统供电	AC:110-240V/1A
环境参数	工作温度	-10℃~50℃
	相对湿度	20~80% RH@40℃
	冲击	10G 峰值加速度 (11 毫秒, 间隔)
	振动	10G
	企业认证	3C
尺寸	整机尺寸	510mm (长) x348mm (宽) x30mm (厚)
	包装尺寸	590mm (长) x135mm (宽) x470mm (高)
重量	净重 (Kg)	6.8
	毛重 (Kg)	7.8

安装方式		壁挂式/嵌入式/立柱式 (选配)
包装	附件	保修卡、合格证、钥匙、胶塞、壁挂螺丝、壁挂板 

产品尺寸图



产品定制

(OEM客制化服务)

 主板定制	 接口定制	 外观定制	 支架定制	 触摸屏定制
 内置WIFI模块	 IC/ID刷卡器	 NFC刷卡器	 配置升级	 身份证阅读器
 LOGO定制	 系统定制	 内置蓝牙	 内置摄像头	 二维码扫描器
 内置麦克风	 使用场景定制	 电源定制	 GPS系统	 指纹识别